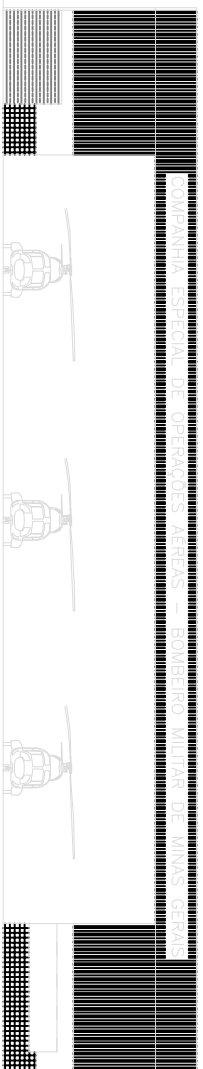
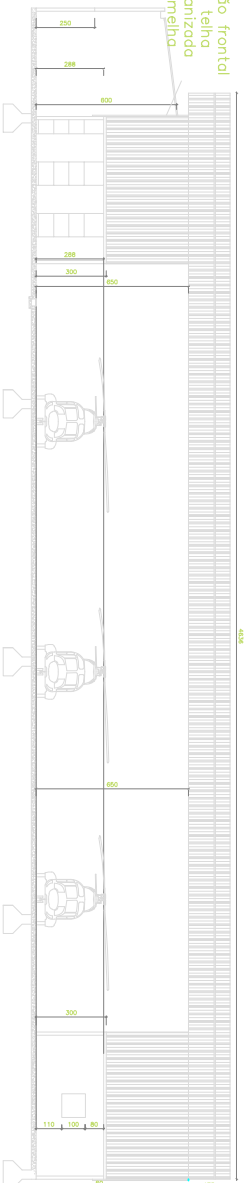


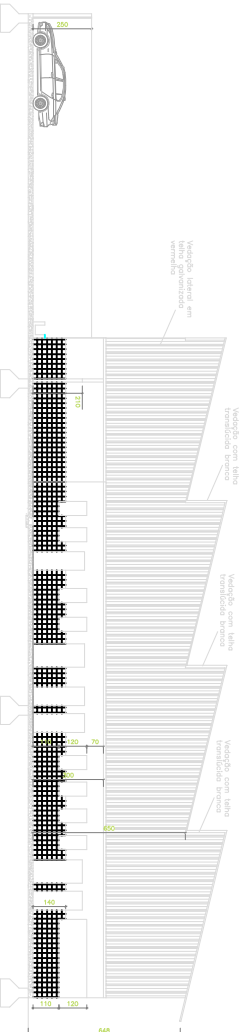
FACHADA PISTA
Esc. 1:100



Vedação frontal em telha galvanizada vermelha



Planta Corte AA
Esc. 1:100



Planta Corte BB
Esc. 1:100



CORPO DE BOMBEIROS MILITAR DE MINAS GERAIS

TÍTULO DO PROJETO

PROJETO DE SEGURANÇA CONTRA INCÊNDIO E PÂNICO

PROJETO

5ª Companhia Especial de Operações Aéreas - Juiz de Fora

ÁREA CONSTRUIDA 1.277,40 m²

DATA Maio 2024

PROFESSOR DE REGISTRO

CFR 1.0413/7-0/0405

Eng. Arquiteto Gonçalves Ivoari Braga

PROFESSOR

CFR 1.03.3081 / 1.2620031-1/8

Corpo de Bombeiros Militar de Minas Gerais

CONTEÚDO DA FOLHA

Cortês, fachada, locação e situação

TOTAL 03/05